

SERRE FOTOVOLTAICHE

LA RACCOLTA DELL'ENERGIA

Analisi di investimento

Struttura: 6 x 24 mt (n. 4 elementi modulari 6 x 6 mt)

Localizzazione: Cesena

Regime: Vendita

Costo indicativo (IVA 10% esclusa) € 74.000,00

Potenza installata 10,88 kW

Energia annua prodotta 12.500 kWh c.a.

Flusso di cassa unitario (A1+A2) 0,552 €/kWh

Prezzo minimo garantito 0,101 €/kWh (A1)

Incentivo 0,451 €/kWh (A2)

Flusso di cassa prod. energia (A) € 6900,00

Flusso di cassa utilizzo sup. coperta (B)

(ipotesi: coltivazione ortofrutta) € 900,00 c.a.

Flusso di cassa totale (A+B) € 7800,00 c.a.



Pirrini Paola Energia s.r.l.

Via San Giorgio 5755 - 47023 Bagnile di Cesena (FC)

Tel. 0547 353041 - Fax 0547 379234

info@pirrinipaola.it - www.pirrinipaola.it

Pirini Paola Energia s.r.l. ha progettato e sviluppato un modello di serra fotovoltaica interamente realizzato in profilati commerciali in acciaio zincato.

La serra è disponibile in elementi modulari a pianta quadrata 6 x 6 mt, ciascuno dei quali può ospitare pannelli fotovoltaici per una potenza complessiva di 2,72 kW.

È possibile l'installazione di più elementi, fino a raggiungere la superficie coperta e la potenza elettrica installata richieste. La struttura è idonea agli utilizzi che, nella pratica agricola, richiedono una superficie coperta (coltivazioni in serra, deposito, ricovero mezzi, ecc.).

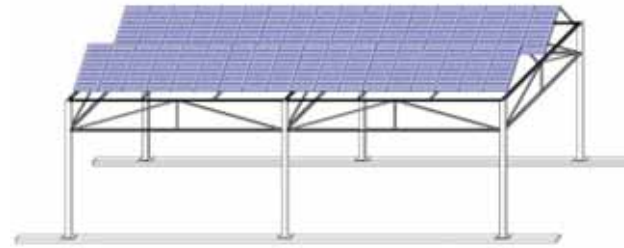


L'energia del futuro...

La tecnologia fotovoltaica consente di produrre energia in maniera pulita ed efficiente, sfruttando la fonte primaria della vita sulla terra: il sole.

Un impianto fotovoltaico fornisce un contributo importante alla lotta contro i cambiamenti climatici, perché genera energia elettrica senza produrre gas serra.

L'energia prodotta viene incentivata dallo Stato mediante il meccanismo del Nuovo Conto Energia (DM 19-2-2007). L'impianto costituisce una forma di investimento affidabile, perché basata su contributi pubblici erogati per 20 anni.



... per l'attività primaria dell'uomo

Il fabbisogno elettrico medio del settore agricolo in Emilia-Romagna è pari a circa 950 milioni di kWh (2007), pari al 3,4% del fabbisogno totale.

L'intensità energetica (fabbisogno energetico per unità di PIL) in Emilia Romagna è pari a circa 3000 €/MWh.



Cos'è una serra fotovoltaica?

È una struttura, analoga per caratteristiche alle comuni serre agricole, nella quale parte della copertura è costituita da moduli fotovoltaici.

Se si eccettua la presenza dei moduli, la struttura non differisce in alcun modo da una comune serra agricola.



Perché una serra fotovoltaica?

- Si ha il riconoscimento della totale integrazione architettonica per l'impianto fotovoltaico: l'incentivo all'energia prodotta rientra nella fascia più alta.
- In zona agricola, la realizzazione di una serra rientra nell'attività edilizia libera: semplificazione delle procedure autorizzative.
- È possibile l'integrazione fra i ricavi di un impianto fotovoltaico e quelli derivanti dall'utilizzo agricolo di una serra: flussi di cassa maggiori e di natura diversificata.
- È riconosciuta l'assimilazione dei ricavi garantiti da un impianto fotovoltaico a reddito agricolo: flussi di cassa maggiori e di natura diversificata.

